

# Verification of the data in GIS Management System for State Real Estate

Dorota Latos, Marcin Latos,  
Paweł Kamiński, Marcin Gałuszkiewicz  
Department of Civil Engineering and Geodesy  
Military University of Technology in Warsaw, Poland

## SZaNP - State Real Estate Management System



### System Zarządzania Nieruchomościami Policji

> Jednostka > Wybór placówki

**Jednostka**

Informacje o Jednostce Policji

Nazwa: Komenda Miejska Policji w Mysłowicach

Strona WWW: [www.slaska.policja.gov.pl](http://www.slaska.policja.gov.pl)

Kod pocztowy: 41-400

Miejscowość: Mysłowice

Ulica: Starokościelna

Nr budynku: 2

**Placówka**

Lista placówek

Nazwa

- Komenda Miejska Po Mysłowicach
- Komenda Miejska Po Mysłowicach

ID	Nazwa	Adres	Właściciel	Wartość
100	...	...	...	...
101	...	...	...	...
102	...	...	...	...
103	...	...	...	...
104	...	...	...	...
105	...	...	...	...
106	...	...	...	...
107	...	...	...	...
108	...	...	...	...
109	...	...	...	...
110	...	...	...	...

The view of the System

Ministry of Science and Higher Education - Grant No. O Roo 0065 11

# Data server of the System

Edycja obiektu służbowego

Dane podstawowe    Dane o strefie ochrony konserwatorskiej

Nazwa: Budynki garażowy

Numer inwentarzewy: 05/102/9

Grupa obiektu: Zapleczka techniczno-magazynowa

Rodzaj obiektu: Budynki garażowy

Plany w sprawie: [dropdown]

Punkt adresowy: Dąbrowa Górnica; 41-300; [dropdown]    Dodaj

Pow. biurowa (m²): 0,0

Pow. magazynowa (m²): 0,0

Pow. służbowa (m²): 894,0

Pow. mieszkalna (m²): 0,00

Pow. administracyjna (m²): 0,0

Pow. użytkowa ogółem (m²): 894,0

Kubatura (m³): 0,00

Data obowiązywania: [dropdown]

- access and edition via web application
- opensource software in use (e.g. PostgreSQL)

Ministry of Science and Higher Education - Grant No. O Roo oo65 11

# Source data - .xls files of information

07 KW10 os. w Radomiu [Tryb zgodności] - Microsoft Excel

Wstaw obiekt grupy:    Usuń wskazany wiersz

I   II   III   IV   V   VI   VII   VIII   IX   X   XI   XII   149   <- KOMPLEKSY

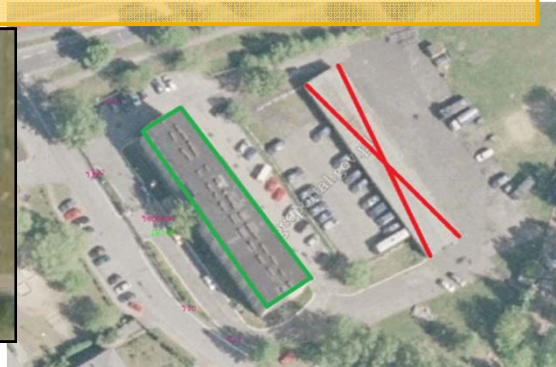
Lp.	Numer inwent.	Rodzaj obiektu	KOD obiektu	Charakterystyka nieruchomości							Koszty utrzymania w roku 2009		Niezbędne do poniesienia nakłady modernizacyjne i remontowe		
				Wzrost	Wzrost	Wzrost	Wzrost	Wzrost	Wzrost	Wzrost	Wzrost	remonty [tys. zł]	inwestycje [tys. zł]		
384	Obiektów	RAZEM		5 687,00	14	X	500 237	419 047	142 236,4	136 555,8	41 849,8	13 595,8	8 148,7	36 445,8	41 884,0
14.	1-R-0128	Włata magazynowa	WM 9						60,0	60,0					
15.	1-R-0205	Budynki magazynowy	MA 9						130,0	130,0					
16.	1-R-0278	Pawilon/kocza dla psów	KP 7						125,0	125,0					
17.	1-R-0277	Pawilon/kocza dla psów	KP 7						51,7	51,7					
18.	1-R-0284	Budynki biurowy	AD 2						3 854,3	3 840,3	1 725,2	300,9			
Komenda Wojewódzka Policji															
Adres:	26-600	Radom ul. Garbarska 55 a/57a	St.Pi U	26,00					5 420	5 420				73,9	
19.	1-R-0160	Budynki biurowy	AD 2								700,0	700,0	230,0		
20.	1-R-0594	Budynki warsztatowy	WA 9								445,0	445,0			
21.	1-R-0101	Budynki garażowy	GA 9								259,0	259,0			
Komenda Wojewódzka Policji															
Adres:	26-600	Radom ul. Limanowskiego 96	St.Pi U						7 041	7 041				14,0	
22.	1-R-0186	Budynki biurowy	AD 2								1 325,5	1 325,5			2 500,0
23.	1-R-0187	Budynki magazynowy	MA 9								513,7	513,7			1 500,0
24.	1-R-0224	Budynki magazynowy	MA 9								154,0	154,0			405,0
25.	1-R-0231	Włata magazynowa	WM 9												
Komenda Wojewódzka Policji															

Ministry of Science and Higher Education - Grant No. O Roo oo65 11

## Source data – errors

### Main types of errors in source data:

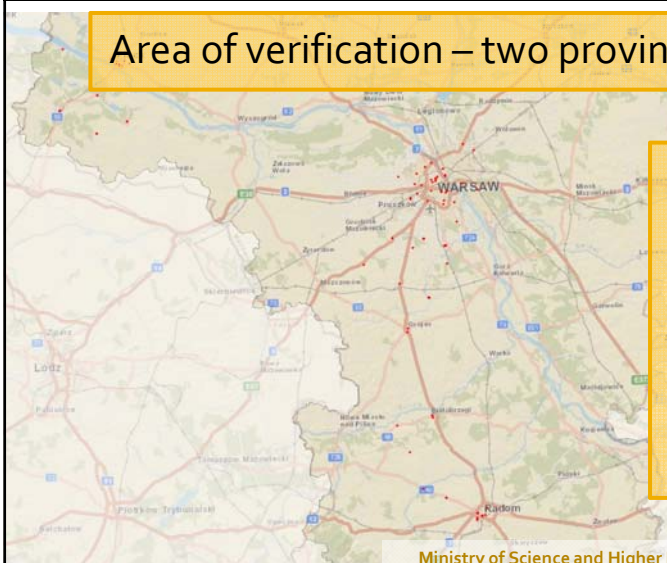
- data out of date
- long and error-prone data input process



Ministry of Science and Higher Education - Grant No. O Roo 0065 11

## Source data – field verification

### Area of verification – two provinces of Poland

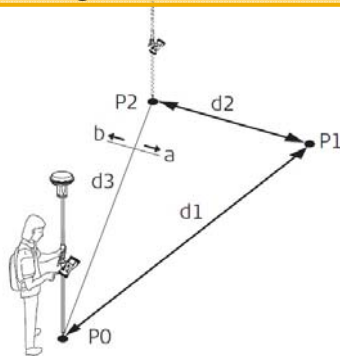


- Totally 203 buildings were checked
- 10 buildings were classified as nonexistent
- 23 buildings were added as new ones.
- In 6 cases no buildings were found at all

Ministry of Science and Higher Education - Grant No. O Roo 0065 11

## Source data – field verification

- geodetic GPS equipment was used
- precise points of estate locations were stored together with other relevant information



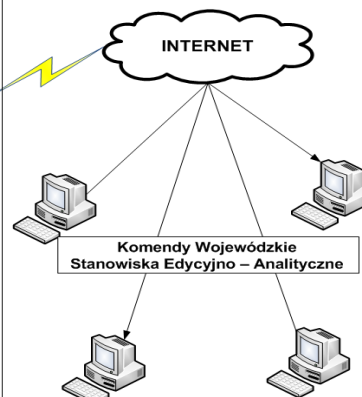
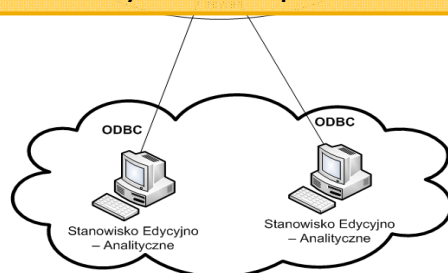
Ministry of Science and Higher Education - Grant No. O Roo 0065 11

## 2-nd Data Verification

after data integration

### Main sources of errors:

- manual input of .xls files
- attribute values not completely collected
- many data-input users



Ministry of Science and Higher Education - Grant No. O Roo 0065 11

## 2-nd Data Verification

after data integration

```
// CGlobalTimer
class ATL_NO_VTABLE CGlobalTimer :
public CComObjectRootEx<CComSingleThreadModel>,
public CComCoClass<CGlobalTimer, &CLSID_GlobalTimer>,
public ISupportErrorInfo,
public IConnectionPointContainerImpl<CGlobalTimer>,
public CProxy_IGlobalTimerEvents<CGlobalTimer>,
public IDispatchImpl<CGlobalTimer, &IID_IGlobalTimer, &LIBID_GlobalTimerLib,
{
public:
CGlobalTimer();
~CGlobalTimer();
HRESULT FinalConstruct();
void FinalRelease();

DECLARE_REGISTRY_RESOURCEID(IDR_GLOBALTIMER)
DECLARE_NOT_AGGREGATABLE(CGlobalTimer)
DECLARE_CLASSFACTORY_SINGLETON(CGlobalTimer)
DECLARE_PROTECT_FINAL_CONSTRUCT()

BEGIN_COM_MAP(CGlobalTimer)
COM_INTERFACE_ENTRY(IGlobalTimer)
COM_INTERFACE_ENTRY(ISupportErrorInfo)
COM_INTERFACE_ENTRY(IConnectionPointContainer)
END_COM_MAP()

BEGIN_CONNECT
CONNECT_IConnectionPointContainer(CGlobalTimerEvents)
END_CONNECT
// ISupportErrorInfo
STDMETHOD(GetErrorInfo)(IErrorInfo* pErrInfo);
public:
STDMETHOD(GetRedraw)(VARIANT_BOOL* pVal);
STDMETHOD(Put_Redraw)(VARIANT_BOOL newVal);
STDMETHOD(Start)(void);
STDMETHOD(Stop)(void);
STDMETHOD(Get_SuspendRedraw)(VARIANT_BOOL* pVal);
STDMETHOD(Put_SuspendRedraw)(VARIANT_BOOL newVal);
STDMETHOD(Get_IsRunning)(VARIANT_BOOL* pVal);
STDMETHOD(Get_GlobeDisplay)(IGlobeDisplay** pVal);
STDMETHOD(Putref_GlobeDisplay)(IGlobeDisplay* newVal);
```

fully automated verification  
reusable at any moment  
electronic reports of errors

Ministry of Science and Higher Education - Grant No. O Roo 0065 11

# Thank you

dlatos@wat.edu.pl