

11 – 16 April 2010

Public-Private Partnership (PPP)

between the State of Bavaria and
the German Alpine Association (DAV)

to produce topographic maps of the
Bavarian Alps in the scale of 1:25 000

Walter HENNINGER

www.fig2010.com



11 – 16 April 2010

Overview

1. Introduction
2. Partnership
 - 2.1 LVG, DAV, LfU and their tasks
 - 2.2 Cooperation between the DAV and LfU
 - 2.3 The Road to Partnership
3. The Map
4. Marketing and Information
5. Conclusion

www.fig2010.com



Introduction

- 1. Introduction
- 2. Partnership
- 3. The Map
- 4. Marketing
- 5. Conclusion

Cooperation

- Bavarian Agency for Surveying and Geographic Information (LVG)
- German Alpine Association (DAV)
- Bavarian Environment Agency (LfU)



BY-Map 1:25000



Partners

- 1. Introduction
- 2. Partnership
- 3. The Map
- 4. Marketing
- 5. Conclusion



LANDESAMT FÜR
VERMESSUNG UND
GEOINFORMATION



LVG

- Topographic database (ATKIS)
- Cartographic realisation and print

DAV

- Biggest society in the alps with 850000 members
- Thematic data with an alpine reference
- Definition of ski-routes and protected areas
- Publication, marketing and sales

LfU

- Environmental protection, nature conservation
- Consultancy in the field of environment



Cooperation between the DAV and the LfU

- 1. Introduction
- 2. Partnership
- 3. The Map
- 4. Marketing
- 5. Conclusion

Ski-Hiking

Sport for individuals → mass sport

Alpine Landscape

- Rich diversity
- Sensitive protected animal- and plant-species e.g. grouse, hoofed game, mountain forest
- Threatened by alpine sport

Conflict of Interest

Tourism including alpine sport vs. Protection of species



11 – 16 April 2010



www.fig2010.com



11 – 16 April 2010

Cooperation between the DAV and the LfU

1. Introduction

2. Partnership

3. The Map

4. Marketing

5. Conclusion

Study "Wildlife and Skiing in the Mountains"

- Since 1995
- Reconcilability of winter sport and wildlife needs
- Result:
 - Small-scale wildlife-sensitive areas of the Bav. Alps
 - Wintersport is a risk for protected animals and plants

Project "Ski-Hiking Environment-Friendly"

- Act on the results of the study
- Designating routes with the seal of approval: "Environmentally friendly ski tour"



www.fig2010.com



11 – 16 April 2010



Alpine Snow
Chicken



Black Grouse



Capercaillie

www.fig2010.com



11 – 16 April 2010



Plant damaged by a skier

www.fig2010.com



11 – 16 April 2010

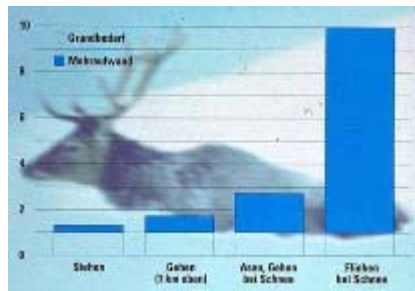


Fleeing hoofed game



Chamois

Basic and exceeding energy demand standing, walking, walking in snow, fleeing in snow



www.fig2010.com



11 – 16 April 2010



Left: Hans Kammerlander

Sign indicating a sustainable ski route



Forest reserve

www.fig2010.com

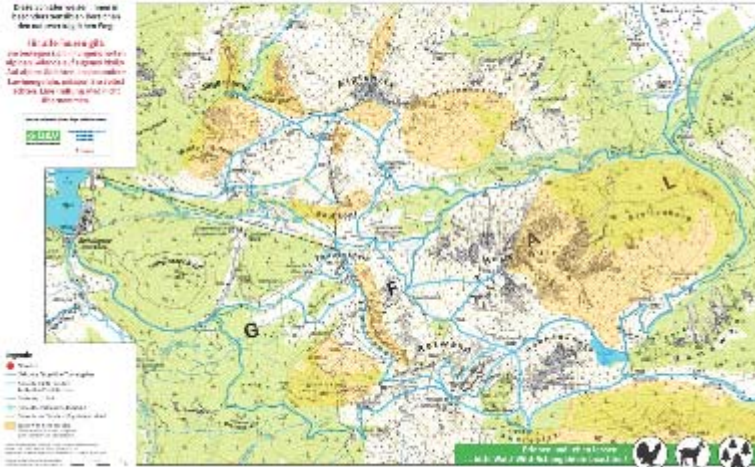


11 – 16 April 2010



Skibergsteigen umweltfreundlich

Naturverträglich Skikennen- und Schneeschuhgehien



Local sign showing environmentally friendly ski- routes

www.fig2010.com



11 – 16 April 2010

The Road to Partnership

1. Introduction
 2. Partnership
 3. The Map
 4. Marketing
 5. Conclusion
- Until 1999**
Exhibitions e.g. "Historical Map of the Zugspitze"
- 2004**
„DAV-Map No. 7/1 Ski-Hiking Map of Lake Tegernsee"
- 2005**
Negotiations, initial plans, LfU becomes non-material partner
- January to May 2007**
Business model, technical workflow, layout, project plan
- 20 September 2007**
Signing of the Memorandum, presidents of LVG, DAV, LfU
- November 2007**
Print of the first BY-Map "By16 Mangfall Ost"
- Until the end of 2009**
10 new maps, eight existing maps in the DAV-Map-DVD

www.fig2010.com



11 – 16 April 2010

Cover of the DAV-Map
No. 7/1 from 2004



Section of the DAV-Map
No. 7/1 from 2004



www.fig2010.com



11 – 16 April 2010



Signatures in the
memorandum



The Presidents of LfU, DAV and LVG
sign the memorandum

www.fig2010.com

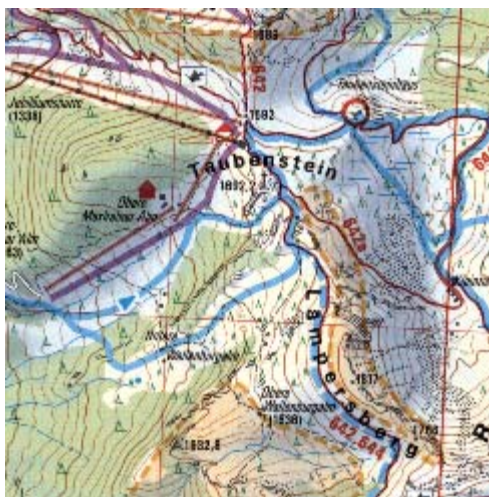


The Map

- 1. Introduction
- 2. Partnership
- 3. The Map
- 4. Marketing
- 5. Conclusion

3.1 Content

- Newest cartographic standard and high actuality
- Ski-hiking routes
- Protected areas



Section of the BY-Map 1:25 000

Ski-Routes, Protection Areas

- Ski-route for trained ski-hikers
- Ski-route only for trained at best conditions
- Ski-route, snow
- Ski-route, recommended direction
- Ski run
- Game protection area
No trespassing during specified period
- Wood-Game-Reserve
Ski-hikers and snow shoe walkers,
Please do not enter!

Part of the legend related to nature protection



The Map

- 1. Introduction
- 2. Partnership
- 3. The Map
- 4. Marketing
- 5. Conclusion

3.2 Publication Timeline

- 2007 one map
- 2008 five maps
- 2009 five maps
- 2010 five maps (planned)
- 2011 six maps (planned)

- 2012 all 22 maps issued and compiled on DVD



Published (filled) and planned (empty) sheets of the BY-Map



The Map

- 1. Introduction
- 2. Partnership
- 3. The Map
- 4. Marketing
- 5. Conclusion

3.3 Data Sources

LVG

- Fieldwork by local topographers
- ATKIS® and TIM
- Digital Orthophotos (DOP)
- Internet

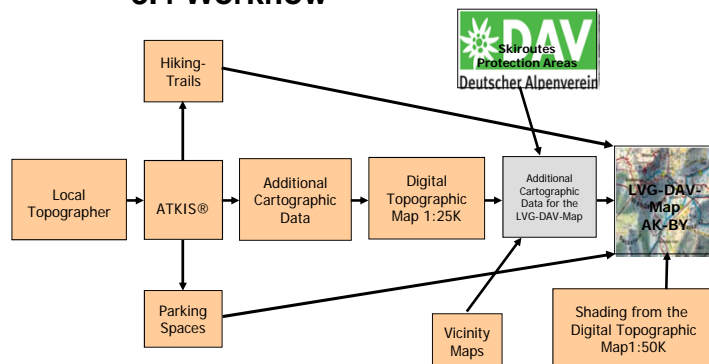
DAV

- Record of alpine huts
- Environmental data with support of the LfU



The Map

3.4 Workflow



The Map

- 1. Introduction
- 2. Partnership
- 3. The Map
- 4. Marketing
- 5. Conclusion

3.5 Appearance and Layout

- DAV:
 - Cover page and back page
 - Information about DAV, PPP
 - Environment preservation areas
 - Copyright, user manual, advertisements
- LVG:
 - 8,000 copies, actual 10,000



Marketing and Information

- 1. Introduction
- 2. Partnership
- 3. The Map
- 4. Marketing
- 5. Conclusion

4.1 Target Group

- Hikers, ski-hikers, day-trippers, alpine tourists, general public

4.2 Public Relations (PR)

- DAV is responsible
- Reports and advertisements
- Newspapers, specialized journals, Television

4.3 Distribution

- Sales 30 000 until the end of 2009
- Printed and raster file on DVD
- Delivery network of the DAV



11 – 16 April 2010

Marketing and Information

- 1. Introduction
- 2. Partnership
- 3. The Map
- 4. Marketing
- 5. Conclusion

Mit neuen Karten zum Gipfel

Abenteuerliche Expeditionen in den Hochgebirgen sind für viele Menschen ein Traum.

Die Karte für Bergsteiger und Naturfreunde ist ein unverzichtbares Werkzeug für alle, die in den Hochgebirgen unterwegs sind. Sie zeigt nicht nur die topographischen Gegebenheiten, sondern auch die wichtigsten Routen und Gefahrenstellen. Die Karte ist in verschiedenen Maßstäben erhältlich und kann als Wandkarte oder als Handkarte verwendet werden.

Die Karte ist ein hervorragendes Werkzeug für alle, die in den Hochgebirgen unterwegs sind. Sie zeigt nicht nur die topographischen Gegebenheiten, sondern auch die wichtigsten Routen und Gefahrenstellen. Die Karte ist in verschiedenen Maßstäben erhältlich und kann als Wandkarte oder als Handkarte verwendet werden.



life www.life.de

Abenteuerliche Expeditionen in den Hochgebirgen sind für viele Menschen ein Traum.

www.life.de

Die Karte für Bergsteiger und Naturfreunde ist ein unverzichtbares Werkzeug für alle, die in den Hochgebirgen unterwegs sind. Sie zeigt nicht nur die topographischen Gegebenheiten, sondern auch die wichtigsten Routen und Gefahrenstellen. Die Karte ist in verschiedenen Maßstäben erhältlich und kann als Wandkarte oder als Handkarte verwendet werden.



www.fig2010.com

11 – 16 April 2010

Marketing and Information

- 1. Introduction
- 2. Partnership
- 3. The Map
- 4. Marketing
- 5. Conclusion

Mit neuen Karten zum Gipfel

Abenteuerliche Expeditionen in den Hochgebirgen sind für viele Menschen ein Traum.

Die Karte für Bergsteiger und Naturfreunde ist ein unverzichtbares Werkzeug für alle, die in den Hochgebirgen unterwegs sind. Sie zeigt nicht nur die topographischen Gegebenheiten, sondern auch die wichtigsten Routen und Gefahrenstellen. Die Karte ist in verschiedenen Maßstäben erhältlich und kann als Wandkarte oder als Handkarte verwendet werden.

Die Karte ist ein hervorragendes Werkzeug für alle, die in den Hochgebirgen unterwegs sind. Sie zeigt nicht nur die topographischen Gegebenheiten, sondern auch die wichtigsten Routen und Gefahrenstellen. Die Karte ist in verschiedenen Maßstäben erhältlich und kann als Wandkarte oder als Handkarte verwendet werden.



Karte für Bergsteiger und Naturfreunde

Abenteuerliche Expeditionen in den Hochgebirgen sind für viele Menschen ein Traum.

Die Karte für Bergsteiger und Naturfreunde ist ein unverzichtbares Werkzeug für alle, die in den Hochgebirgen unterwegs sind. Sie zeigt nicht nur die topographischen Gegebenheiten, sondern auch die wichtigsten Routen und Gefahrenstellen. Die Karte ist in verschiedenen Maßstäben erhältlich und kann als Wandkarte oder als Handkarte verwendet werden.

Die Karte ist ein hervorragendes Werkzeug für alle, die in den Hochgebirgen unterwegs sind. Sie zeigt nicht nur die topographischen Gegebenheiten, sondern auch die wichtigsten Routen und Gefahrenstellen. Die Karte ist in verschiedenen Maßstäben erhältlich und kann als Wandkarte oder als Handkarte verwendet werden.

Abenteuerliche Expeditionen in den Hochgebirgen sind für viele Menschen ein Traum.

www.life.de



life www.life.de

Abenteuerliche Expeditionen in den Hochgebirgen sind für viele Menschen ein Traum.

www.life.de

Die Karte für Bergsteiger und Naturfreunde ist ein unverzichtbares Werkzeug für alle, die in den Hochgebirgen unterwegs sind. Sie zeigt nicht nur die topographischen Gegebenheiten, sondern auch die wichtigsten Routen und Gefahrenstellen. Die Karte ist in verschiedenen Maßstäben erhältlich und kann als Wandkarte oder als Handkarte verwendet werden.



www.fig2010.com

Marketing and Information

- 1. Introduction
- 2. Partnership
- 3. The Map
- 4. Marketing
- 5. Conclusion

Mit neuen Karten zum Gipfel

Alpenvereinskarte in Bayerische Alpen

Das neue Alpenvereinskarte in Bayerische Alpen ist ein herausragendes Werk, das die Schönheit und Vielfalt der bayerischen Alpen in all ihrer Vielfalt zeigt. Die Karte ist in 1:50.000 Maßstab und zeigt alle Details der Landschaft, von den höchsten Gipfeln bis zu den kleinsten Dörfern. Sie ist ein unverzichtbares Werkzeug für alle, die die Alpen besuchen wollen.



Karte für Bergsteiger und Naturfreunde

Die neue Karte für Bergsteiger und Naturfreunde ist ein herausragendes Werk, das die Schönheit und Vielfalt der bayerischen Alpen in all ihrer Vielfalt zeigt. Die Karte ist in 1:50.000 Maßstab und zeigt alle Details der Landschaft, von den höchsten Gipfeln bis zu den kleinsten Dörfern. Sie ist ein unverzichtbares Werkzeug für alle, die die Alpen besuchen wollen.



Neue Karten für Bergsteiger

Die neue Karte für Bergsteiger ist ein herausragendes Werk, das die Schönheit und Vielfalt der bayerischen Alpen in all ihrer Vielfalt zeigt. Die Karte ist in 1:50.000 Maßstab und zeigt alle Details der Landschaft, von den höchsten Gipfeln bis zu den kleinsten Dörfern. Sie ist ein unverzichtbares Werkzeug für alle, die die Alpen besuchen wollen.



Alpenvereinskarte in Bayerische Alpen

Die neue Alpenvereinskarte in Bayerische Alpen ist ein herausragendes Werk, das die Schönheit und Vielfalt der bayerischen Alpen in all ihrer Vielfalt zeigt. Die Karte ist in 1:50.000 Maßstab und zeigt alle Details der Landschaft, von den höchsten Gipfeln bis zu den kleinsten Dörfern. Sie ist ein unverzichtbares Werkzeug für alle, die die Alpen besuchen wollen.



Marketing and Information

- 1. Introduction
- 2. Partnership
- 3. The Map
- 4. Marketing
- 5. Conclusion

Österreichische Schulbuch-Verlage, Wien 1150, 2008

Karte für Bergsteiger und Naturfreunde

Die neue Karte für Bergsteiger und Naturfreunde ist ein herausragendes Werk, das die Schönheit und Vielfalt der bayerischen Alpen in all ihrer Vielfalt zeigt. Die Karte ist in 1:50.000 Maßstab und zeigt alle Details der Landschaft, von den höchsten Gipfeln bis zu den kleinsten Dörfern. Sie ist ein unverzichtbares Werkzeug für alle, die die Alpen besuchen wollen.



Karte für Bergsteiger und Naturfreunde

Die neue Karte für Bergsteiger und Naturfreunde ist ein herausragendes Werk, das die Schönheit und Vielfalt der bayerischen Alpen in all ihrer Vielfalt zeigt. Die Karte ist in 1:50.000 Maßstab und zeigt alle Details der Landschaft, von den höchsten Gipfeln bis zu den kleinsten Dörfern. Sie ist ein unverzichtbares Werkzeug für alle, die die Alpen besuchen wollen.



Neue Karten für Bergsteiger

Die neue Karte für Bergsteiger ist ein herausragendes Werk, das die Schönheit und Vielfalt der bayerischen Alpen in all ihrer Vielfalt zeigt. Die Karte ist in 1:50.000 Maßstab und zeigt alle Details der Landschaft, von den höchsten Gipfeln bis zu den kleinsten Dörfern. Sie ist ein unverzichtbares Werkzeug für alle, die die Alpen besuchen wollen.



Alpenvereinskarte in Bayerische Alpen

Die neue Alpenvereinskarte in Bayerische Alpen ist ein herausragendes Werk, das die Schönheit und Vielfalt der bayerischen Alpen in all ihrer Vielfalt zeigt. Die Karte ist in 1:50.000 Maßstab und zeigt alle Details der Landschaft, von den höchsten Gipfeln bis zu den kleinsten Dörfern. Sie ist ein unverzichtbares Werkzeug für alle, die die Alpen besuchen wollen.



11 – 16 April 2010

Marketing and Information

- 1. Introduction
- 2. Partnership
- 3. The Map
- 4. Marketing
- 5. Conclusion

The collage features several newspaper articles and a map. The top-left article is titled 'Karte für Bergsteiger und Naturfreunde' and discusses a new map for mountain hikers. Below it is an article 'Unersichtbarer Bergsteiger aus Papier' with a photo of a mountain peak. To the right is 'Neue Karten für Bergsteiger' and 'Wanderkarten'. A map titled 'Wanderkarte der Bayerischen Alpen' is shown in the top-right. Logos for OVR, life R, and FIG SYDNEY 2010 are included.

www.fig2010.com



11 – 16 April 2010

Marketing and Information

- 1. Introduction
- 2. Partnership
- 3. The Map
- 4. Marketing
- 5. Conclusion

This collage is identical to the one above, featuring newspaper articles, a map, and logos for OVR, life R, and FIG SYDNEY 2010.

www.fig2010.com



11 – 16 April 2010

Marketing and Information

- 1. Introduction
- 2. Partnership
- 3. The Map
- 4. Marketing
- 5. Conclusion



www.fig2010.com



11 – 16 April 2010

Marketing and Information

- 1. Introduction
- 2. Partnership
- 3. The Map
- 4. Marketing
- 5. Conclusion



www.fig2010.com



Conclusion

- 1. Introduction
- 2. Partnership
- 3. The Map
- 4. Marketing
- 5. Conclusion

BY-Map

- Completion of the first map edition
- Reissue after five years to ensure its up-to-date

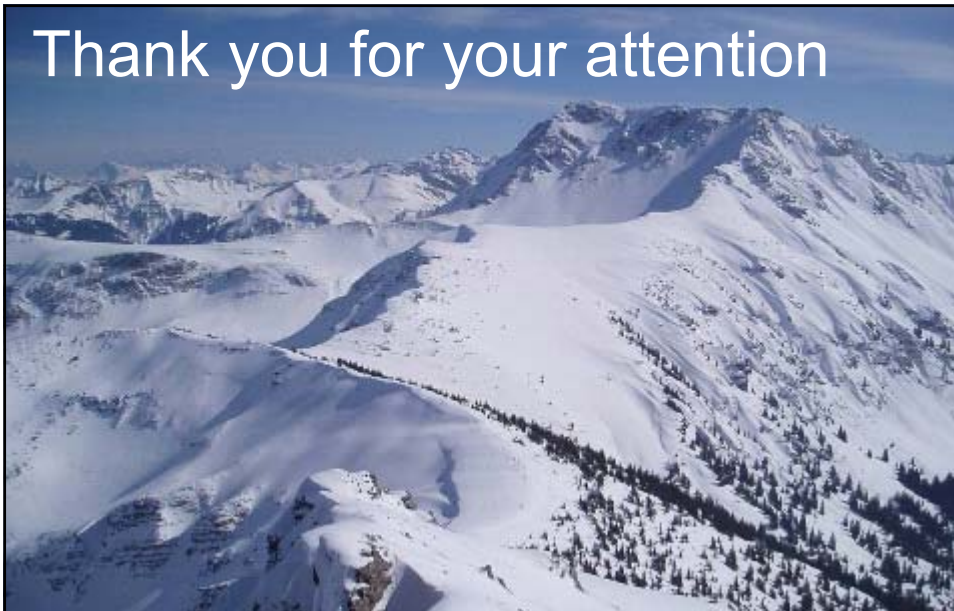
The German and Austrian Alpine Associations maintain

- 45,000 km (28,000 miles) of road network
- 400 areas of operation
- 500 huts
- 200,000 signs

Cartographic record, description of their attributes



Thank you for your attention



11 – 16 April 2010

Thank you
for your
attention



www.fig2010.com

